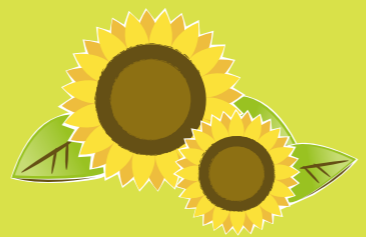


かざ はや  
**風早**

**生きもん**  
**DAYS**

**【会場】**



**松山市北条ふるさと館**  
〒799-2436  
松山市河野別府995番地  
TEL(089)993-3266  
FAX(089)993-3353  
<http://www.i-furusato.jp/>

**【アクセス】**

**J R**  
JR松山駅からJR柳原駅(20分)下車、  
JR柳原駅から徒歩で20分  
**伊予鉄道**  
松山市駅から車・タクシーで40分  
**伊予鉄バス**  
松山市駅から西の下停留所(40分)下車、  
西の下停留所から徒歩で15分

**【お問合せ】**

**NPO森からつづく道**  
(松山市鉄砲町1-7)  
✉▶ [info@morimichi.org](mailto:info@morimichi.org)  
☎▶ 089-992-9152



この事業は生物多様性を守るためのネットワーク、国際自然保護連合日本委員会 (IUCN-J) の「にじゅうまるプロジェクト」に参加しています。

**日時** 2016年 **8月**  
**19**金・**20**土・**21**日  
**10:00 ~ 17:00**

**会場** 文化の森公園内  
松山市北条ふるさと館  
2階大会議室

- 主催 NPO森からつづく道
- 協力 愛媛県立とべ動物園、愛媛県生物多様性センター、松山市都市環境学習センター、愛媛大学理学部生態学研究室、NPO法人西条自然学校
- 後援 愛媛県、松山市、愛媛県教育委員会、松山市教育委員会、環境省中国四国地方環境事務所高松事務所、四国環境パートナーシップオフィス、(株)愛媛新聞社
- 平成28年度環境省・地域活性化に向けた協働取組の加速化事業の一環として実施します



くわしくは  
中を見で!